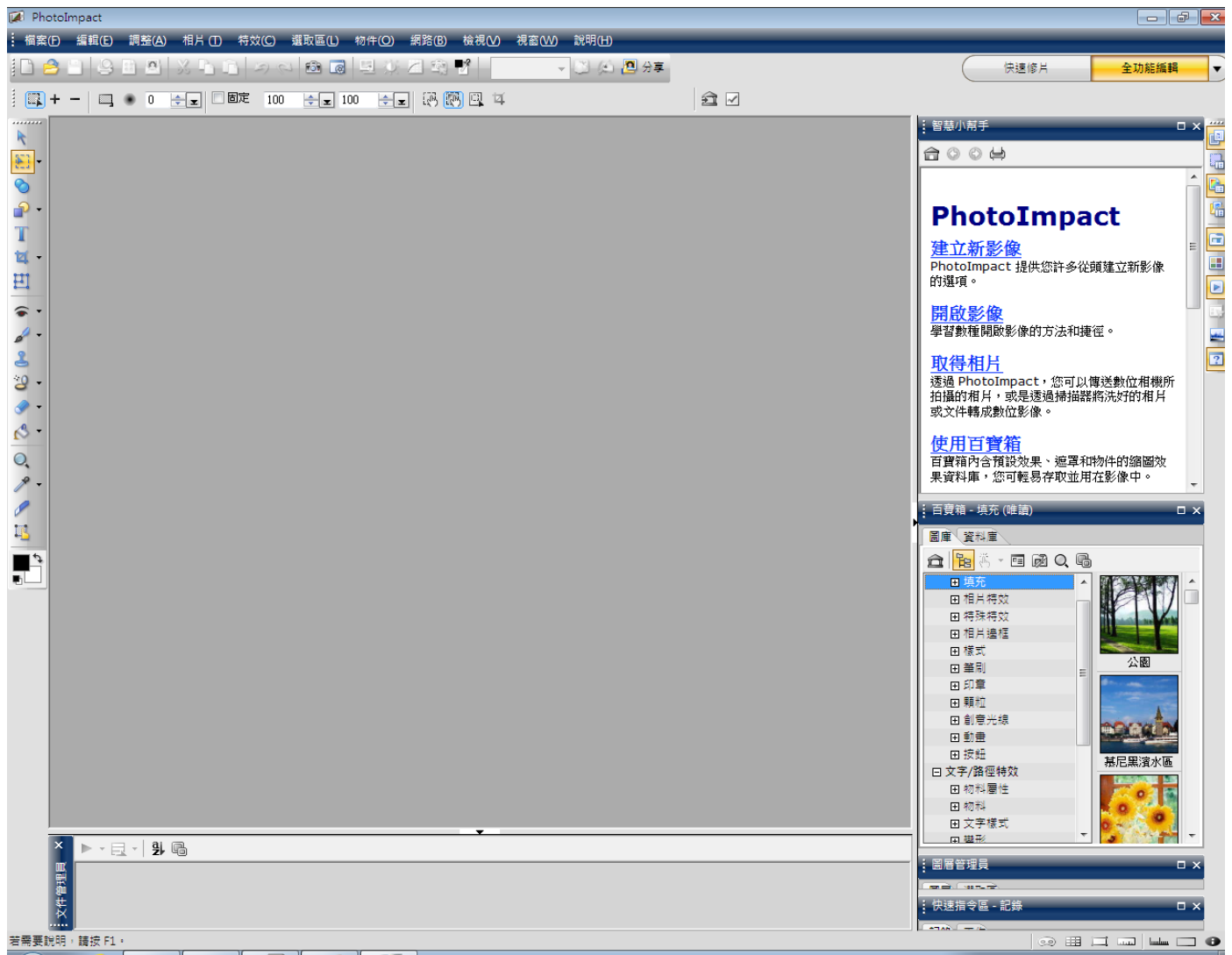
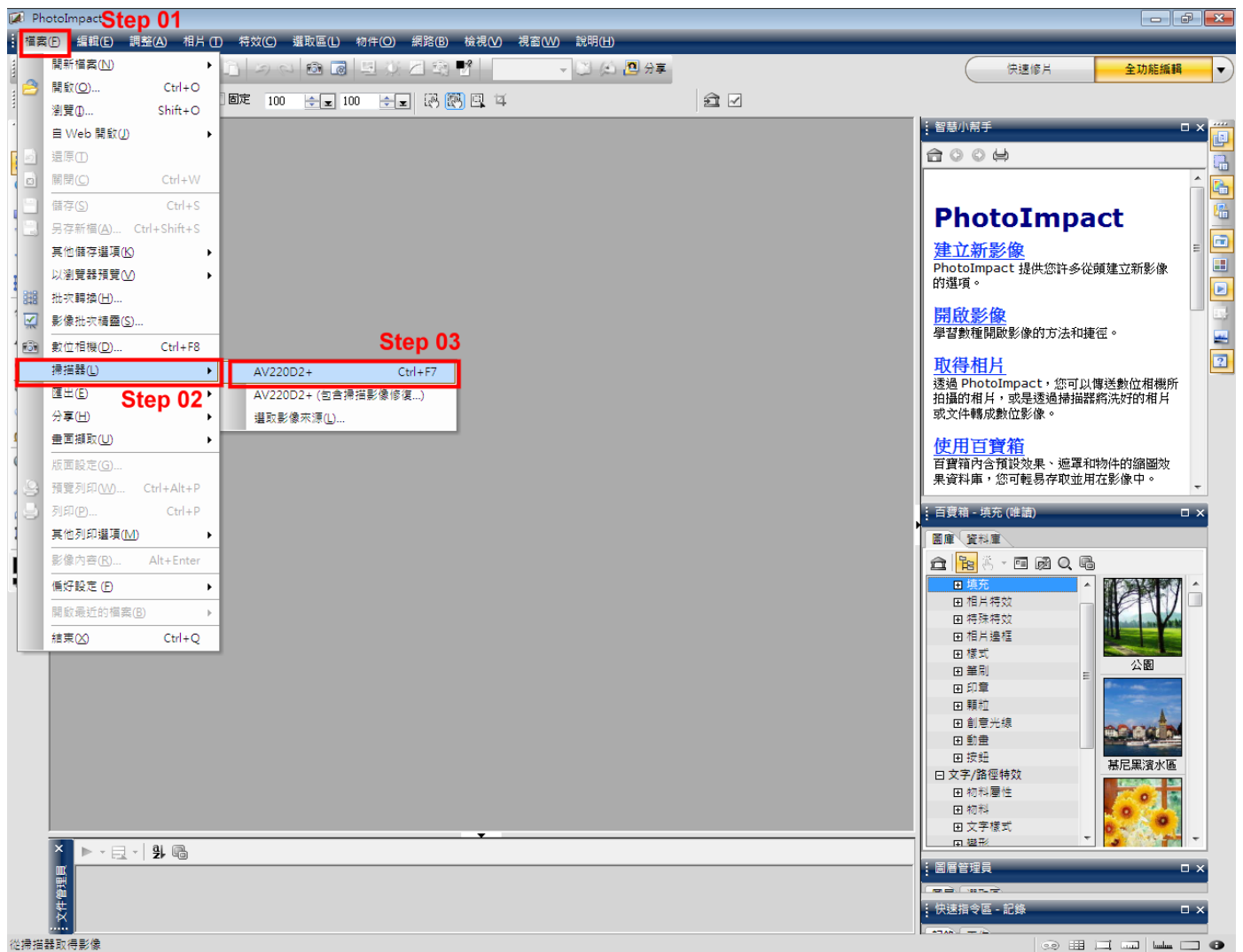


PhotoImpact 使用方式

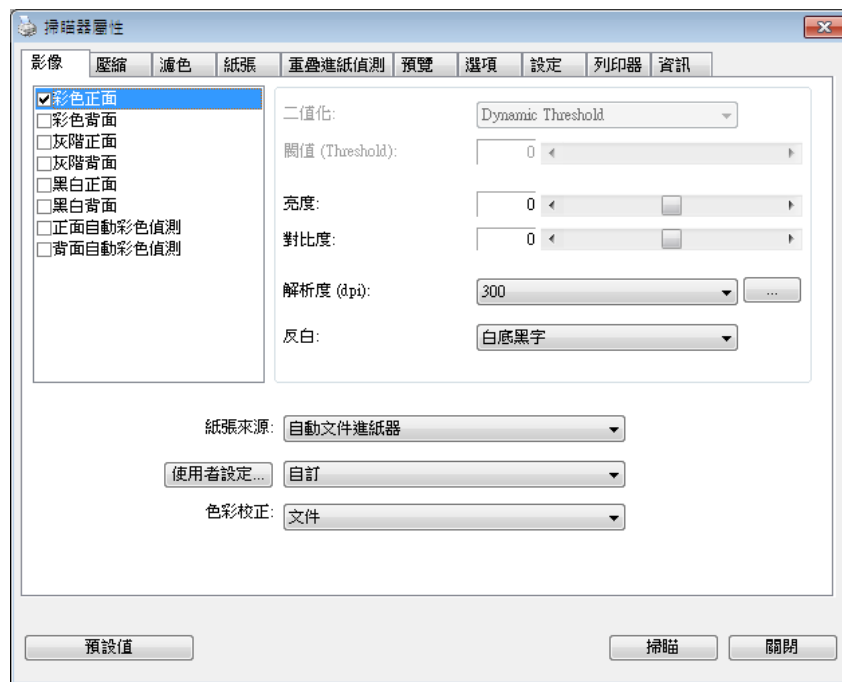
Step 01. 開啓 PhotoImpact



Step 02. 滑鼠左鍵點選：檔案>掃描器>AV220D2+

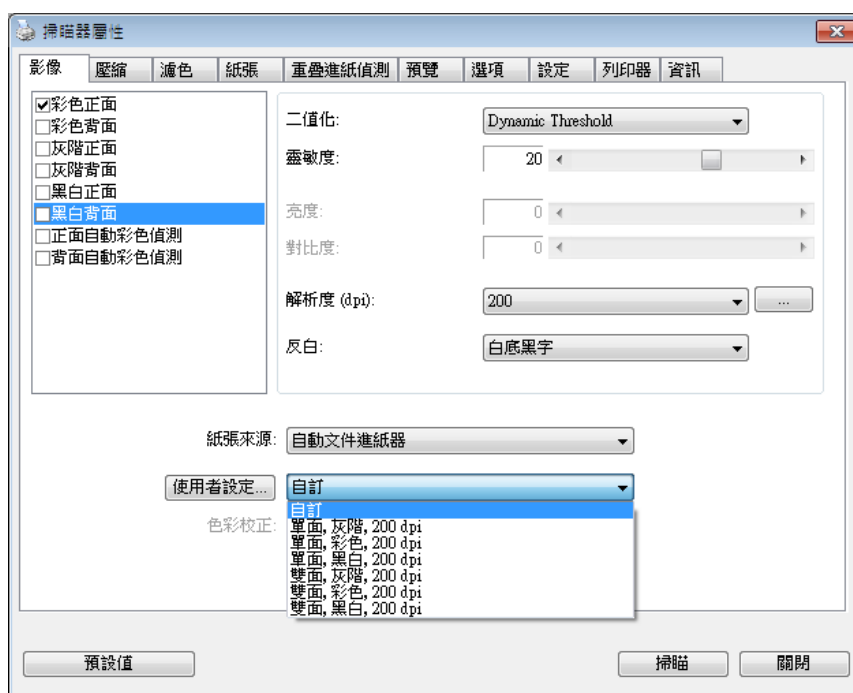


Step 03. 進入掃描器屬性頁面



Step 04. 選擇欲掃描之結果，確定後點選掃描

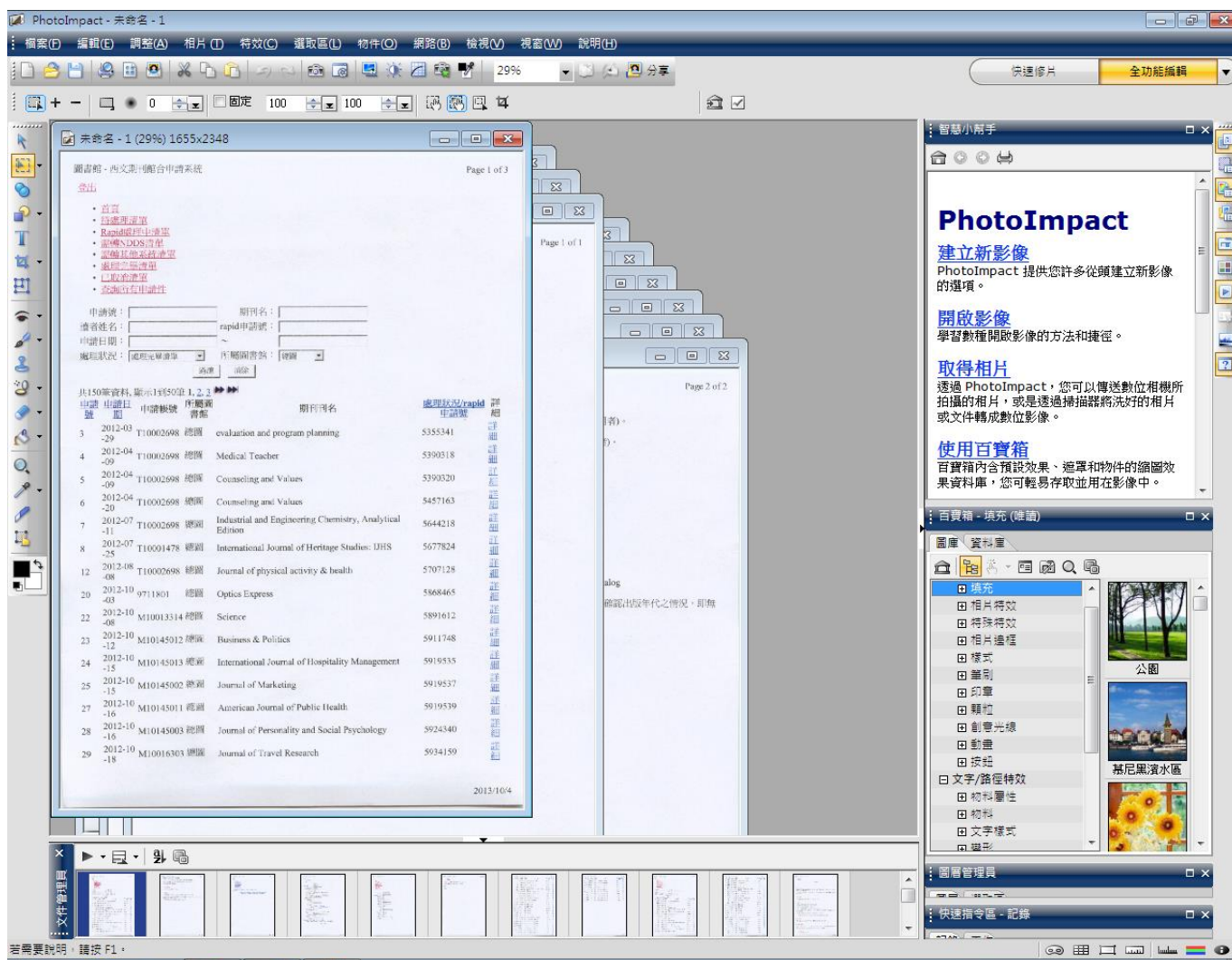
- 若紙張一面為空白一面為掃描頁，請選擇單面；若兩面都需掃描，請選擇雙面。
- 並依您欲取得的結果選擇黑白、灰階或彩色



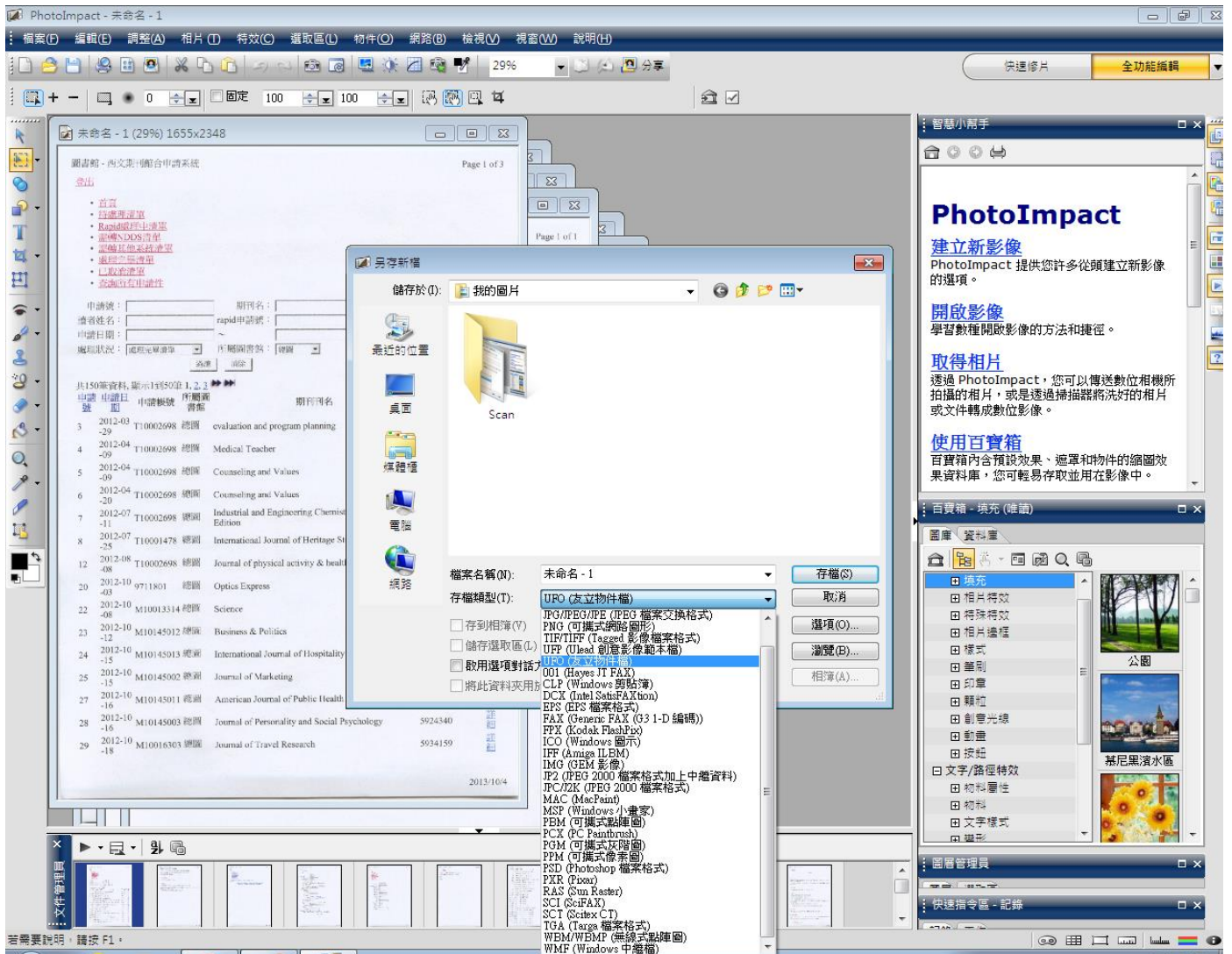
Step 05. 點選掃描後，將會進入傳輸頁面，請靜待掃描完成



Step 06. 掃描結果會分為每個頁面為一圖檔



Step 07. 將結果儲存為您欲取得之格式及位置



Step 08. 完成