



JSTOR

**JSTOR**

Judy Lee 李紹迪  
飛資得知識服務  
2024/9/16 @ 雲林科技大學

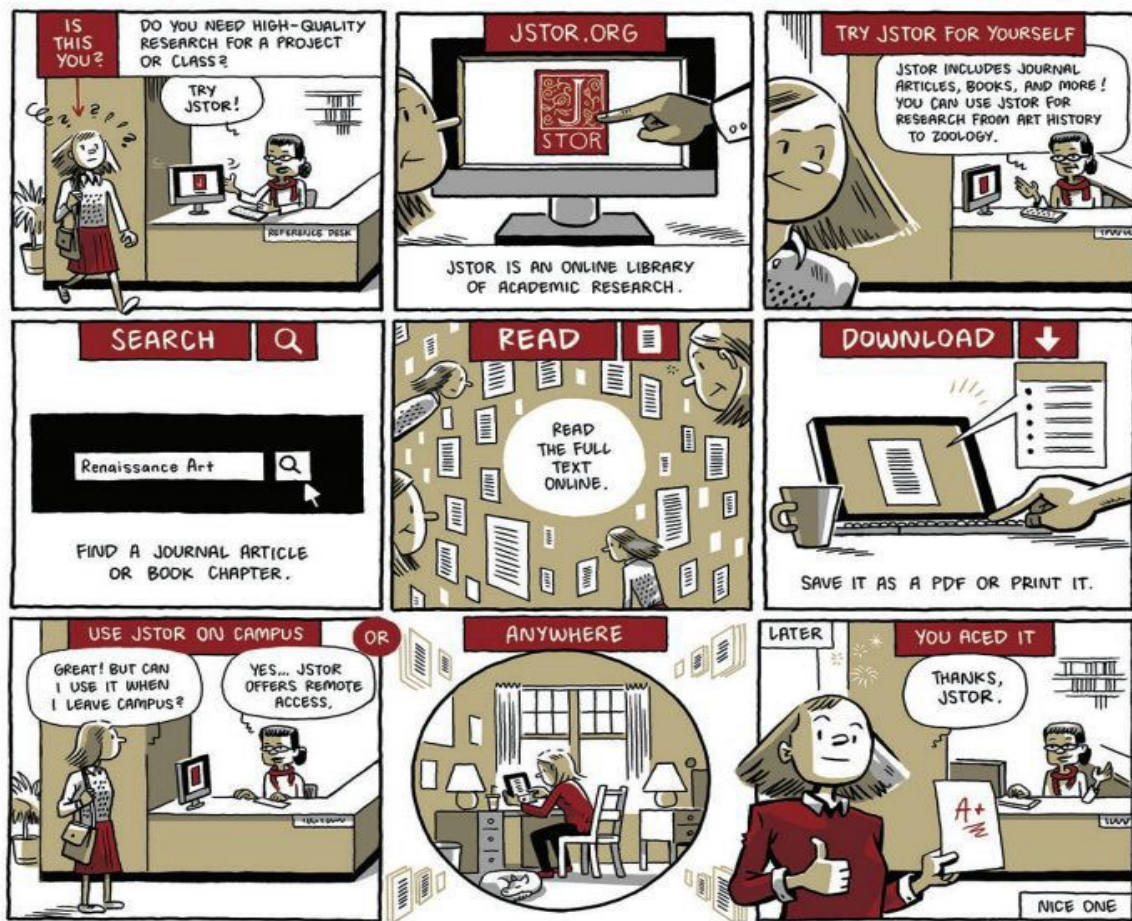
簽到表





JSTOR

# HOW TO USE JSTOR



關於JSTOR

開始使用JSTOR

使用 JSTOR 開始你的研究

使用 JSTOR 圖片資源

個人化功能 Workspace

JSTOR的研究工具

# 關於JSTOR

- 由ITHAKA創立
  - 一個非營利組織，幫助學術社群使用數位技術來保存學術成果，以可持續發展的方式促進研究和教學。
  - 提供創新的服務以助于利用這些技術並且延續持久的影響，冀能實現這個使命。



# JSTOR提供多元出版品與服務

## JSTOR 回溯期刊

- 針對多學科和專門學科的一系列資料庫，可取用超過2,600種學術期刊的完整回溯內容。

## JSTOR 學術現刊計畫

- 最新的各期期刊以資料庫或單獨出版物的形式提供。

## Primary Source Collection

- 與各大圖書館、博物館和學術協會合作，提供包括專論、宣傳冊、信件、原始標本、政府文書、圖紙和畫作等原始文獻。

## JSTOR電子書

- 收錄頂尖學術出版社，共超過7萬冊電子書，JSTOR提供OA電子書超過5,000本。

# JSTOR查找早期權威期刊與學術文獻



## 現行電子期刊及全文資料庫(往前回溯)

- ✧多半提供回溯至3-5年的期刊資料
- ✧部分提供最新出版的期刊文獻(Current Scholarship Program)



## JSTOR(從創刊號開始)

### 1. 期刊原始風貌呈現

- ✧從期刊封面到末頁完整呈現
- ✧提供原始紙本期刊的數位再版

### 2. 不缺期的“全文”

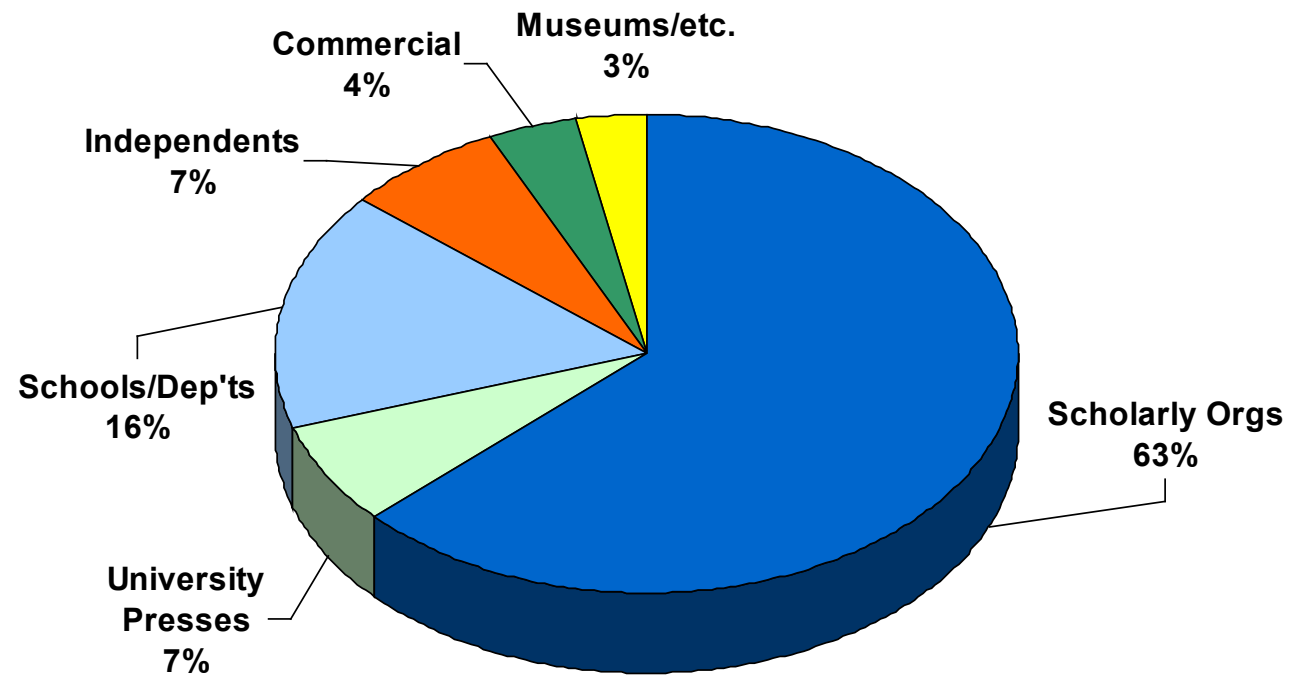
- ✧提供從創刊號開始的完整卷期
- ✧結合現刊服務，提供創刊號至最新文獻不間斷

# JSTOR收錄內容特色

- 四大期刊選擇原則

- 訂購該期刊的圖書館數量
- 該期刊的影響指數
- 各學科專家推薦意見
- 期刊發行的年代長短

- 與專業學術出版單位合作



# 使用 **JSTOR** 的主要好處

## 來源值得信賴

- 最值得信賴且使用率極高的平台之一
- 2019年高達2.62億次查詢，超過2.3億篇文章被查看

## 物超所值

- 價格合理，適合多種不同類型的機構
- 每年新增數十萬篇文章，無需額外費用

## 品質具權威性

- 符合特定標準並經過審核
- 包括期刊排名、深入研究及引用數據的檢查等

## 內容永續存在

- 資料集不會被撤回
- 期刊內容永遠可以在JSTOR中被查看

## 收錄範圍從創刊號開始

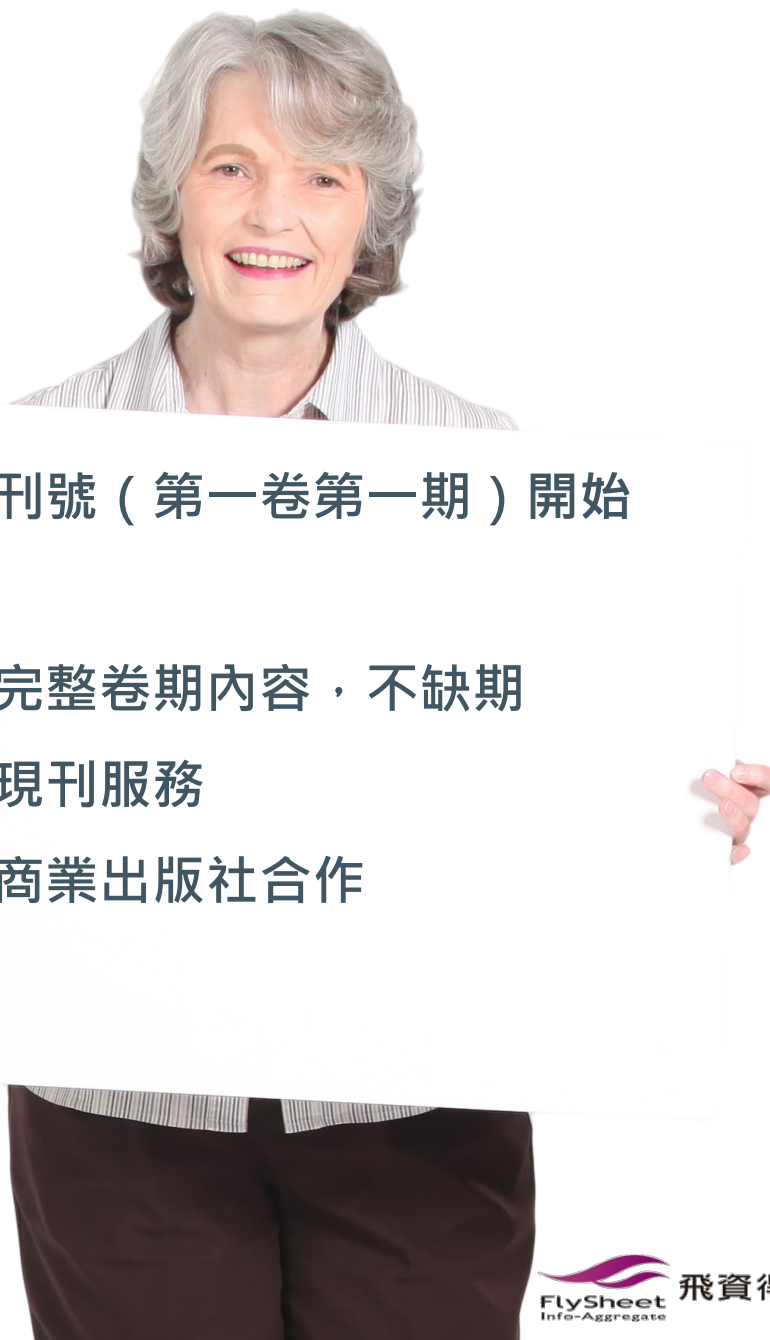
- 從第一卷第一期開始的所有期數
- 包括前期及相關期刊內容

## 提供保存服務

- 整個檔案的數位檔案由Portico保存
- 提供數位出版物包括電子期刊，書籍和歷史專輯收藏。

# JSTOR快問快答

- 以下哪一項**不是**JSTOR  
收錄的期刊內容特色？

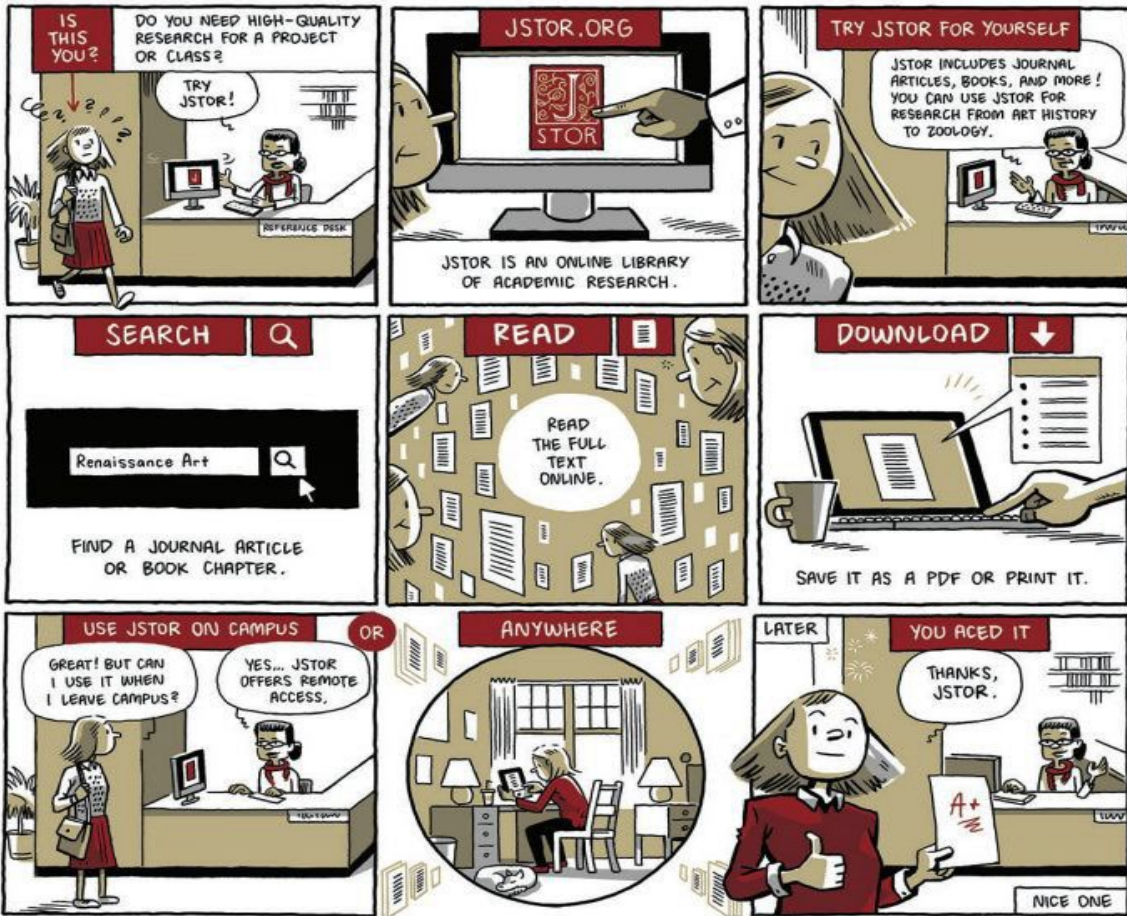
- 
- ✓ 1. 從創刊號（第一卷第一期）開始  
收錄
  - ✓ 2. 提供完整卷期內容，不缺期
  - ✓ 3. 結合現刊服務
  - ✗ 4. 只跟商業出版社合作





JSTOR

# HOW TO USE JSTOR



關於JSTOR

開始使用JSTOR

使用 JSTOR 開始你的研究

使用 JSTOR 圖片資源

個人化功能 Workspace

JSTOR的研究工具



9-10月書目主題展

## 大學生最愛讀

2024/9/02—10/31

自我成長 | 理財規劃 | 自然科普 | 圖書館技服組 | 創作文學 | 人際關係

按「電子資源」

整合查詢 | **電子資源** | 館藏目錄

JSTOR | 查詢

本日開館 / 09:00~17:00  
臨時證可換張數 / 49  
討論室可借閱數 / 12

輸入「資料庫名稱」

## 使用注意事項

登入：限本校教職員工生使用  
(不含畢業離校、休學、退學及學分班使用)

1. 登入請使用本校單一入口網帳號密碼
2. 若無法登入，請由單一入口網登入後使用

### 注意事項：

- 請注意各項電子資源合法使用範圍，並遵守相關規定，以免影響全院及個人的使用權益。
- 檢索所得之全文資料請勿重複多次列印，並嚴禁使用自動下載軟體連續、大量、有系統的下載檔案，亦不可有商業行為。若違反規定，經查證屬實，讀者須自行負擔相關的法律責任。
- 電子資源所屬之帳號及密碼，僅限本院合法讀者(員工)使用，

[回圖書館首頁](#)

[中文 CH](#)

## 登入 國立雲林科技大學圖書館

請輸入您個人的帳號與密碼!

帳號 | 請輸入帳號

密碼 | 請輸入密碼

登入

輸入單一入口  
帳號、密碼

整合查詢 電子資源

全部

JSTOR

查詢

進階查詢

資源瀏覽

熱門關鍵字：SDOL-Science Direct、ieee、華藝、WOS、sdol

資料庫 (2)

電子期刊 (0)

電子書 (0)

調整查詢

狀態

試用

新進

購買

免費

推薦

資料類型

電子期刊全文(1)

電子書(1)

主題

商管經濟(1)

人文藝術(1)

查詢結果

顯示方式：簡目 詳目 查詢結果：共 2 筆

排序方式：相關度

1. JSTOR (Journal Storage)

推薦

資源網址：<https://www.jstor.org/>

資源簡介：JSTOR (為Journal Storage的簡稱)，為過刊資料庫，不收錄現刊，依每本期刊狀況提供從...[\(詳全文\)](#)

語文別：西文

使用範圍：可校外連線

2. JSTOR 西文學術電子書(聯盟)

資源網址：<https://www.jstor.org/>

資源簡介：JSTOR電子書以收錄知名大學出版社書籍為特色，人文社會及科學科技二大系列選自普林斯頓大學出版社(P...[\(詳全文\)](#)

語文別：西文

使用範圍：可校外連線

點選網址



JSTOR

Register

Log In

Workspace

Search

Browse

Tools

About

Support

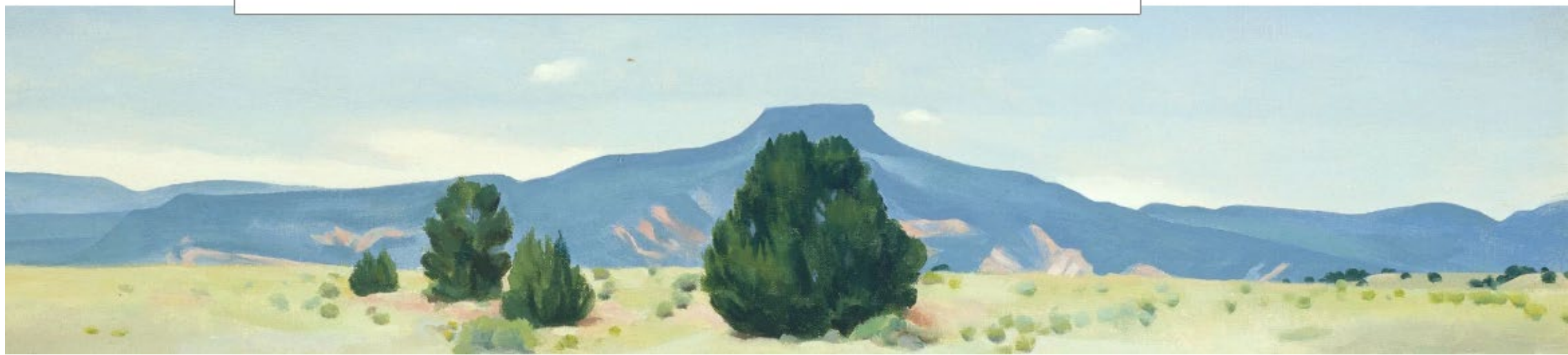
# Explore the world's knowledge, cultures, and ideas

All Content

Images

[Advanced Search](#)

Search journals, books, images, and primary sources



# 訂閱內容

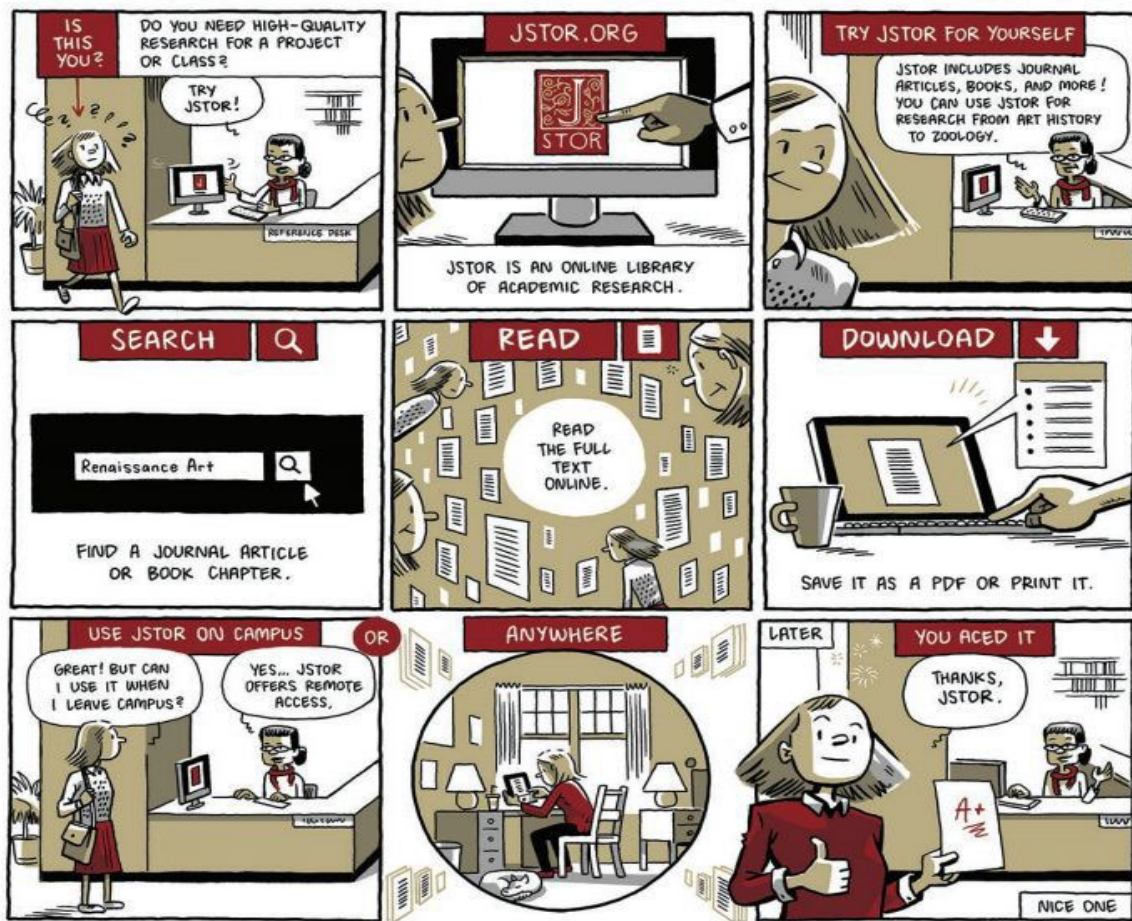
精選套裝	刊數	涵蓋主題
Arts & Sciences I Collection	119種	非裔美人研究、人類學、亞洲學、經濟學、生態學、數學、哲學、政治學、教育學、財政、歷史、文學、人口統計學、社會學、統計學等共21種主題。
Arts & Sciences II Collection	127種	延伸並加強人文社會相關學科內容。涵括歷史、經濟、亞洲學等主題之外，尚收錄古典文學、考古學、非洲、拉丁美洲和中東研究、斯拉夫學等主題。
Arts & Sciences III Collection	151種	強調藝術和人文科學，涵括語言學、文學、音樂、藝術、電影、建築學、表演藝術、宗教和民俗學等主題。
Arts & Sciences IV Collection	112種	著重在商學、教育、法律、心理學、公共政策和行政等主題。





JSTOR

# HOW TO USE JSTOR



關於JSTOR

開始使用JSTOR

使用 JSTOR 開始你的研究

使用 JSTOR 圖片資源

個人化功能 Workspace

JSTOR的研究工具

# 使用 **JSTOR** 開始你的研究

## 設定研究範圍

1. 明確研究問題
2. 選擇學科

## 分析結果

1. 閱讀摘要和引言
2. 參考文獻

## 保存管理資料

1. 下載文獻
2. 匯出書目資料

## 進行搜尋

1. 關鍵字搜尋
2. 過濾結果

## 延伸查詢

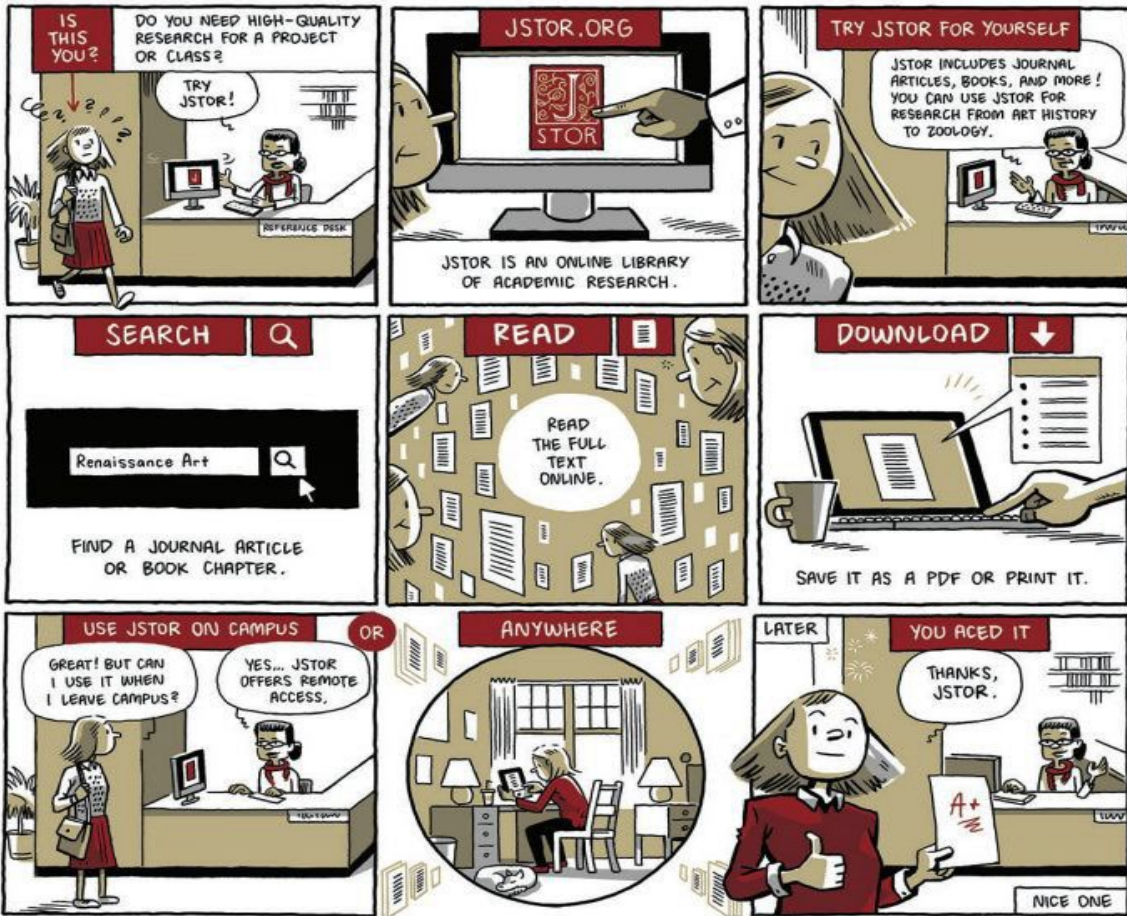
1. 關鍵字
2. 主題





JSTOR

# HOW TO USE JSTOR



關於JSTOR

開始使用JSTOR

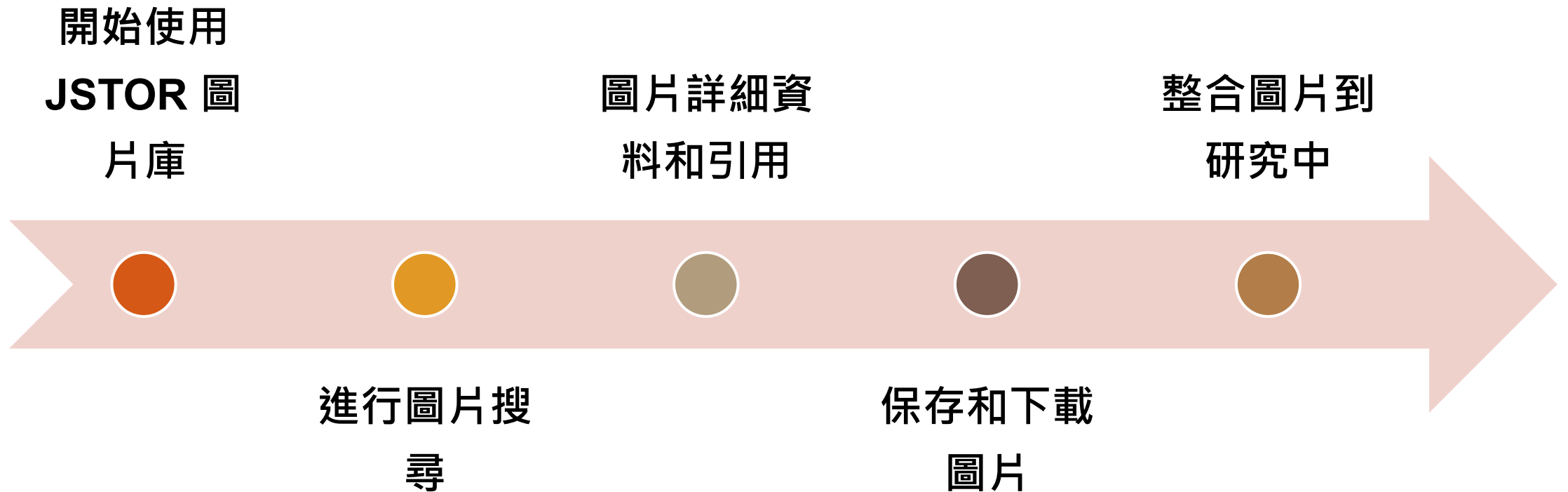
使用 JSTOR 開始你的研究

使用 JSTOR 圖片資源

個人化功能 Workspace

JSTOR的研究工具

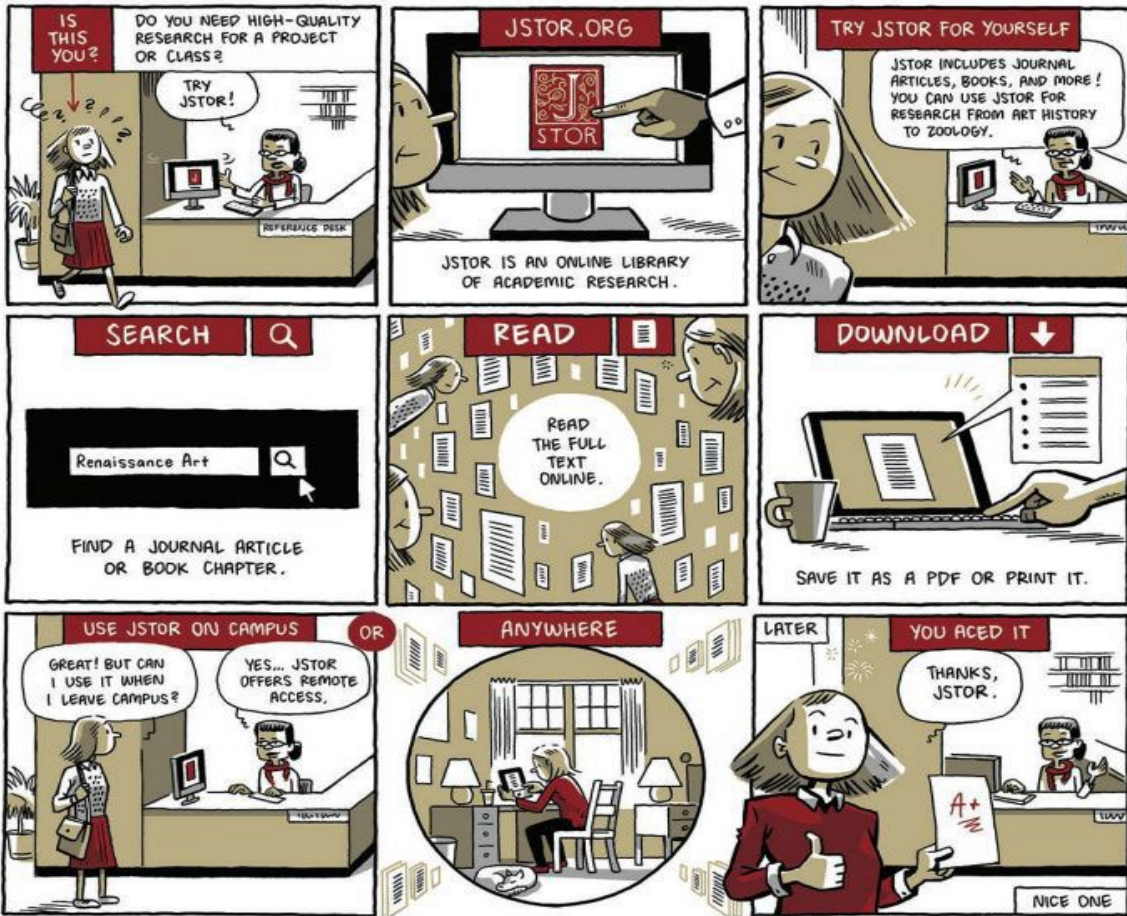
# 使用 **JSTOR** 圖片資源





JSTOR

# HOW TO USE JSTOR



關於JSTOR

開始使用JSTOR

使用 JSTOR 開始你的研究

使用 JSTOR 圖片資源

個人化功能 Workspace

JSTOR的研究工具

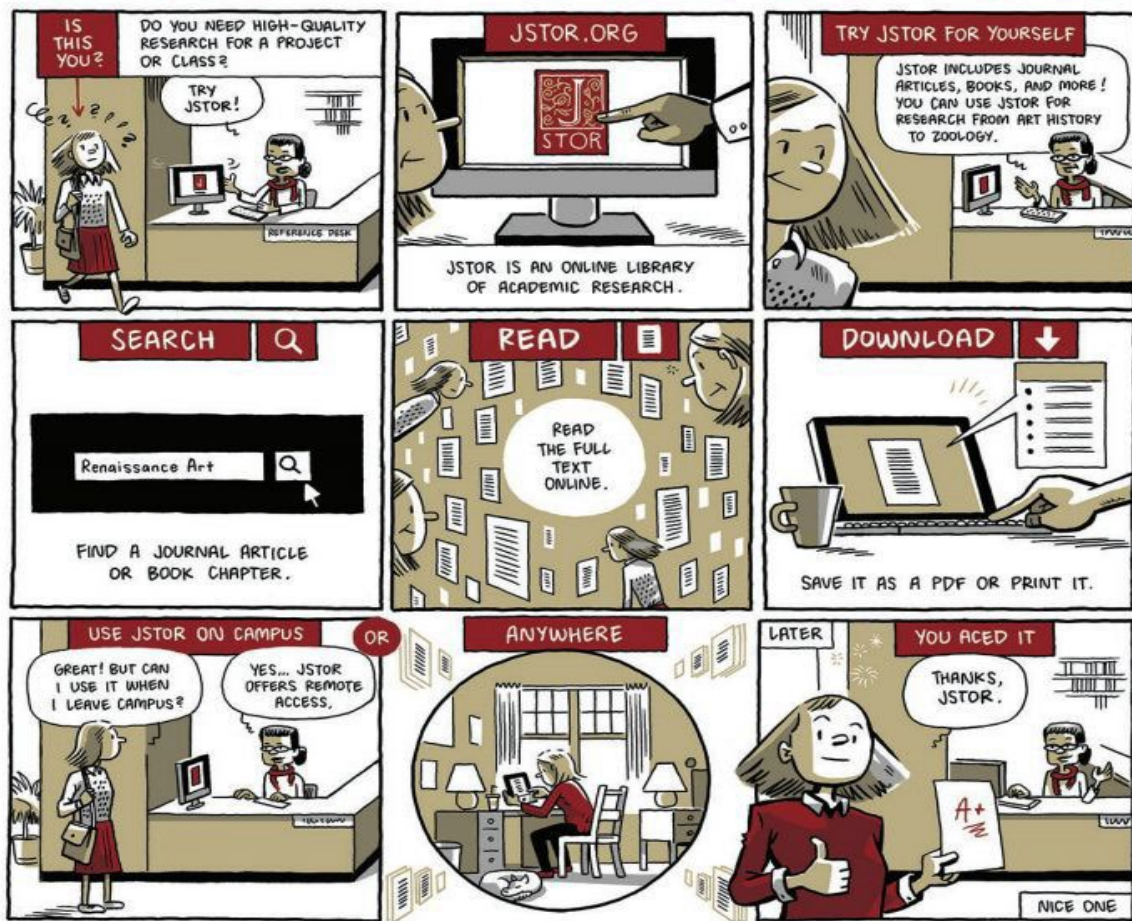
# 最佳使用**JSTOR**的方式

- 為了能完整使用**JSTOR**的功能，建議所有的使用者可以申請個人的帳號密碼
- 有了個人帳號，使用者可以：
  - 校外遠端連線120天，到期在授權範圍內重新啟動
  - 上傳個人圖片**My Collection**
  - 儲存並管理圖片和書目
  - 匯出書目和下載圖片
  - 可與他人分享圖片和資料
  - 可直接運用圖片和資料製作簡報



JSTOR

# HOW TO USE JSTOR



關於JSTOR

開始使用JSTOR

使用 JSTOR 開始你的研究

使用 JSTOR 圖片資源

個人化功能 Workspace

JSTOR的研究工具

# JSTOR的研究工具



Text Analyzer  
文本分析工具



Understanding Series  
經典文學系列



JSTOR

# 謝謝聆聽

產品資訊及教育訓練 請洽：

飛資得知識服務(股)

Tel - (02)26575996

Fax - (02)26577071

E-mail - [products@flysheet.com.tw](mailto:products@flysheet.com.tw)

Website - <http://econtent.flysheet.com.tw>

會後問卷調查

